

长宁区户外广告设施设置实施方案

(2025修编)

长宁区绿化和市容管理局

2026年3月

上海市绿化和市容管理局

沪绿容（林）便函〔2026〕026号

上海市绿化和市容管理局关于《关于报请批准〈长宁区户外广告设施设置实施方案（2025修编）〉的请示》的批复

长宁区绿化和市容管理局：

你局《关于报请批准〈长宁区户外广告设施设置实施方案（2025修编）〉的请示》（长绿容建发〔2026〕6号）及有关材料收悉。根据《上海市市容环境卫生管理条例》《上海市户外广告设施设置规划（2023-2027年）》，经我局会同市规划资源局、市市场监管局审查，现批复如下：

一、原则同意《长宁区户外广告设施设置实施方案（2025修编）》（以下简称《实施方案（修编）》）。

二、《实施方案（修编）》点位布局符合上位规划、编制导则及技术规范要求，充分考虑中山公园、虹桥古北等地区商业中心设置需求，提升城市环境品质，共新增34个，调整5个，撤销7个户外广告设施点位。此次修编后，长宁区共规划户外广告设施点位316个。

三、对长宁区范围内未纳入《实施方案（修编）》的新、

改、扩建建（构）筑物需要设置户外广告设施的，你局应当根据《关于进一步优化营商环境完善本市户外广告设施设置阵地实施方案编制工作的意见》（沪绿容〔2022〕129号）规定，组织编制单项实施方案后报我局审核。

请根据批复意见，及时做好发文工作，并将本次修编批复点位与前期批复点位合订成本，点位信息导入上海市户外景观设施综合管理系统。同时，严格按照《实施方案》，落实好长宁区户外广告设施设置行政许可及备案工作，加强批后监管、事中事后监管，发现有违反《实施方案》《上海市户外广告设施设置技术规范》情形的，应当依法查处。

特此批复。



CONTENTS

1 项目概述

- 1.1 编制背景
- 1.2 编制动因
- 1.3 编制目标
- 1.4 编制范围及对象
- 1.5 分类原则

2 总则

- 2.1 编制依据
- 2.2 编制原则
- 2.3 控制分区
- 2.4 点位编号编制说明

3 各区域户外广告实施方案

- 3.1 贝多芬广场（周家桥街道）
- 3.2 巴黎春天（天山路街道）
- 3.3 虹桥机场（程家桥街道）
- 3.4 玫瑰坊（华阳路街道）
- 3.5 长宁龙之梦（华阳路街道）
- 3.6 兆丰世贸大厦（江苏路街道）
- 3.7 威宁大厦（周家桥街道）
- 3.8 百联西郊（新泾镇）

1 项目概述

- 1.1 编制背景
- 1.2 编制动因
- 1.3 编制目标
- 1.4 编制范围及对象
- 1.5 分类原则

1.1 编制背景

随着城市发展和市民需求的变化，上海市人民政府批准了新的《上海市户外广告设施设置规划（2023-2027年）》，落实该文件要求，动态编制和实施《长宁区户外广告设施设置实施方案》并根据长宁区城市发展的需要并满足社会单位合理的广告需求，进一步推进区内户外广告的科学布局、合理建设和可持续发展，完善城市户外广告设施设置阵地实施体系。

1.2 编制动因

户外广告是城市天际线和市容街景的重要组成部分，是城市形象和城市文化的有形载体。鉴于区域内近一年来部分新建改建项目对户外广告有新增或调整需求，我区亟需对《长宁区户外广告设施设置实施方案》2024版进行相应补充和调整，更进一步做好户外广告设施的管理工作，对于提升城市品质、促进社会经济可持续发展和社会文明进步，都具有十分重要的意义。

在对长宁区户外广告设施设置阵地现状与未来发展情况充分调查的基础上，结合区内区域功能定位、社会经济发展程度、城市风貌以及户外广告设施设置阵地实施的现状及发展要求，动态编制区内的户外广告设施设置阵地实施方案。编制成果需符合《关于做好新一轮户外广告设施设置实施方案编制工作的通知》（沪绿容[2023]88号）、《关于进一步优化营商环境完善本市户外广告设施设置阵地实施方案编制工作的意见》（沪绿容[2022]129号）的具体要求。

1.3 编制目标

为长宁区户外广告设施设置提供规划管理依据，通过系统化、标准化和科学化的管理，将长宁区的广告装置塑造为安全可控、美观协调、功能适配、管理高效的城市景观重要组成部分，提升城市整体环境品质和治理水平。



1.4 编制范围及对象

根据《上海市户外广告设施设置规划（2023-2027年）》的要求，对长宁区的展示区和控制区动态编制《长宁区户外广告设施设置实施方案》。长宁区的户外广告编制修编范围涉及6个街道、1个镇，共计8个点位。本次修编点位不涉及历史风貌区。



1.5 分类原则

本次修编的《长宁区户外广告设施设置实施方案》所指的户外广告设施，是指利用建筑物、构筑物、场地设置的霓虹灯、展示牌、电子显示装置、灯箱、实物造型以及其他形式的向户外空间发布广告设施。不涉及道路交通和公共指示牌、户外流动广告和临时性户外广告、利用公共汽电车候车亭以及公共电话亭设置的户外广告设施，也不涉及法律、法规、规章明确规定的司法、政务信息及其他信息公告设施。

分类1：按照户外广告设施的设置位置和结构关系分

- **独立式户外广告设施**：直接设置于场地之上，自身具有独立结构支撑的广告设施。
- **附属式户外广告设施**：依附于建筑物、构筑物等设置的广告设施，包括紧贴依附于临街玻璃窗内侧设置且面积在2平方米以上的广告设施。



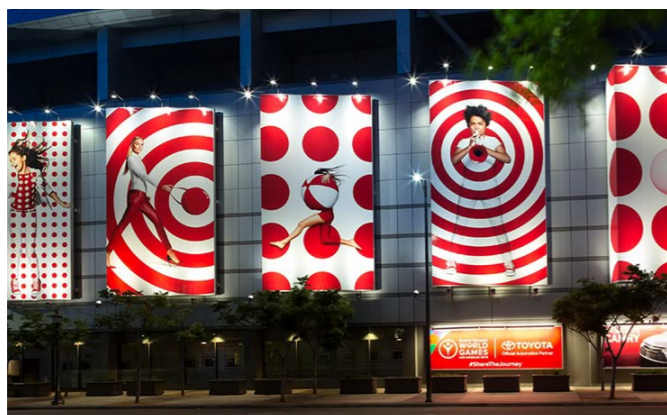
独立式户外广告设施



附属式户外广告设施

分类2：按照户外广告设施的刊播方式分

- **静态户外广告设施**：刊播单帧（幅）画面或停留间隔10秒以上变换单帧（幅）画面的户外广告设施。
- **动态户外广告设施**：播放连续画面的户外广告设施。



静态户外广告设施



动态户外广告设施

1.5 分类原则

分类3：按照户外广告设施的经营性质和发布内容分

- **经营性户外广告设施**：以营利、推广为目的，承接业务发布他人商品、服务、企业形象等商业性信息及其他信息内容的户外广告设施。
- **自设性户外广告设施**：在登记住所利用自有或者租赁使用的建筑物的外立面及用地范围内，为满足本单位自身宣传、信息发布等需求为目的设置的非经营性户外广告设施。
- **公益性户外广告设施**：宣传部门或其授权（委托）的管理机构设置的，为传播社会主义核心价值观，倡导良好道德风尚，促进公民文明素质和社会文明程度提高，维护国家和社会公共利益，以及宣传城市形象特色、弘扬城市精神品格的非经营性户外广告设施。公益性户外广告设施设置在规划上具有优先权。公益性户外广告设施不得发布非公益性广告内容（包括商业性和其他非商业性广告内容）。经营性户外广告设施应当有一定比例用于发布公益广告，公益广告内容所占的面积或时长比例不低于10%。



经营性户外广告设施



自设性户外广告设施



公益性户外广告设施

2 总则

2.1 编制依据

2.2 编制原则

2.3 控制分区

2.4 点位编号编制说明

2.1 编制依据

- 《中华人民共和国城乡规划法》（2019年4月23日第十三届全国人民代表大会常务委员会第十次会议第二次修正）；
- 《中华人民共和国广告法》（2021年4月29日第十三届全国人民代表大会常务委员会第二十八次会议第二次修正）；
- 《中华人民共和国民法典》（2020年5月28日中华人民共和国主席令第45号公布）；
- 《城市市容和环境卫生管理条例》（2017年3月1日《国务院关于修改和废止部分行政法规的决定》第二次修订）；
- 《上海市市容环境卫生管理条例》（2022年9月22日上海市第十五届人民代表大会常务委员会第四十四次会议修订）；
- 《上海市城乡规划条例》（2018年12月20日上海市第十五届人民代表大会常务委员会第八次会议第三次修正）；
- 《上海市历史风貌区和优秀历史建筑保护条例》（2019年9月26日上海市第十五届人民代表大会常务委员会第十四次会议第三次修正）；
- 《上海市环境保护条例》（2022年7月21日上海市第十五届人民代表大会常务委员会第四十二次会议第七次修正）；
- 《上海市户外广告设施管理办法》（2025年1月26日上海市人民政府第19号令修正）；
- 《城市户外广告和招牌设施技术标准》CJ/T149-2021；
- 《上海市户外广告设施设置技术规范》沪绿容（2023）82号；
- 《上海市户外广告设施设置规划(2023-2027年)》（2022年12月29日上海市人民政府[2022]66号批复同意）；
- 《上海市城市总体规划》（2023年-2027年）；
- 《上海市国土空间近期规划》（2021-2025年）；
- 《上海市商业空间布局专项规划》（2021-2035年）；
- 《上海市长宁区单元规划》；
- 其它与户外广告设施设置相关的法律、法规、规章、规范、规划。

2.2 编制原则



提升城市空间品质

通过科学规范和精细引导，使广告装置成为城市公共空间美学表达的积极元素，与长宁区的区域定位、历史文化风貌、建筑特色及街区环境相协调，塑造整洁、美观、富有特色且具有国际风范的城市形象。



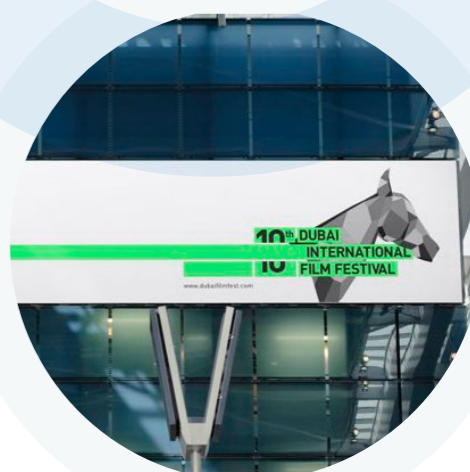
保障公共安全底线

建立严格的结构安全、消防安全、电气安全及防灾（如抗风）等技术标准与审查要求，确保所有广告装置的设计、材料、施工及后续维护均能满足公共安全规范，最大限度消除安全隐患，保护市民生命财产安全和城市安全运行。



优化城市功能环境

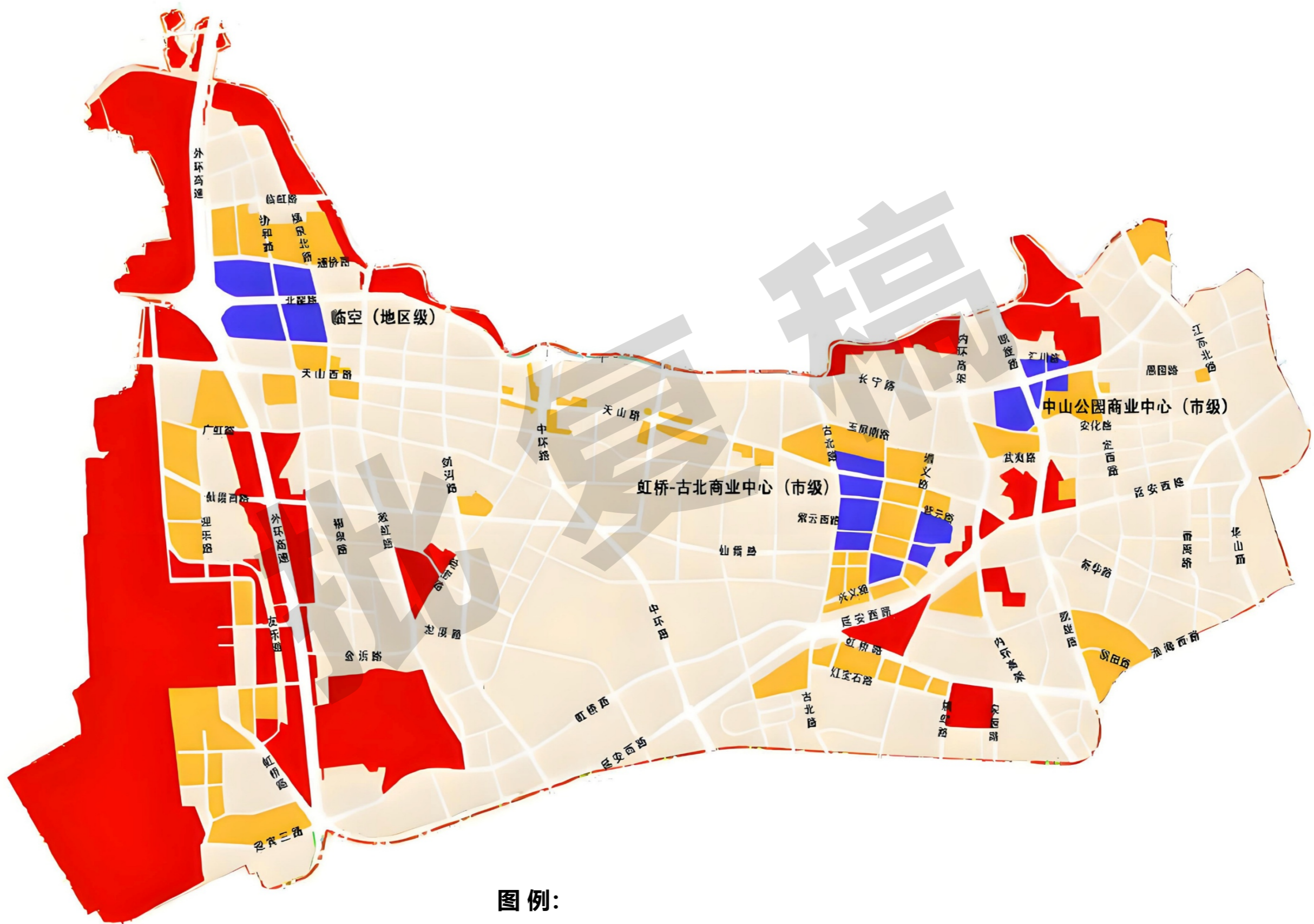
合理规划广告装置的布局、尺度、密度和形式，避免视觉污染、光污染和空间干扰，保障城市空间公共属性、交通视线安全和居民生活舒适度。引导广告设置服务于区域功能定位（如商圈活力提升、文化氛围营造、社区服务导向等），实现经济价值与环境品质的统一。



体现精细化管理与前瞻性

结合长宁区数字化转型与精细化治理要求，促进管理手段的优化和创新。同时，在规范中融入对新技术、新形式（如智能化广告装置、环保材料应用等）的适度包容与引导，确保导则具有前瞻性和适应性，助力长宁建设更具韧性与魅力的现代化城区。

2.3 控制分区



2.4 点位编号编制说明

户外广告设施编号是标识户外广告身份的唯一号码，编号由 13 位数字及字母组成，编号规则具体说明如下：

- 1、第一至第二位数为各区编号(长宁区编号05)；
- 2、第三至第五位数为街坊编号001；
- 3、第六至第七位数为该街坊内设置广告的建筑（及其所属地块）编号01；
- 4、第八至第九位数为该地块内的户外广告点位序列号01；
- 5、第十位数为户外广告设施的设置位置和结构关系，独立式 (Independent) 户外广告设施为 “I”，附属式 (Attached) 户外广告设施为 “A”；
第十一位数为户外广告类型编号。
- 6、第十二位数为户外广告设施的刊播方式，静态 (Static) 户外广告设施为 “S”，动态 (Dynamic) 户外广告设施为 “D”。
- 7、第十三位数为户外广告设施的经营性质和发布内容，经营性 (Commercial) 户外广告设施为 “C”，自设性 (Self-designed) 户外广告设施为 “S”，公益性 (Public welfare) 户外广告设施为 “P”。

户外广告类型编号

附属式 (Attached) 户外广告设施		独立式 (Independent) 户外广告设施	
编号	位置及形态	编号	位置及形态
A1	灯箱	I1	灯箱
A2	展示牌	I2	展示牌
A3	电子显示装置类	I3	电子显示装置类
A4	灯箱布	I4	立体实物造型
A5	贴膜式	I5	其它独立式户外广告设施类型
A6	旗帜式		
A7	投影类		
A8	其它附属式户外广告设施类型		

示例：长宁区实施方案计划在001号街坊内的01号建筑设置1块附属式灯箱户外广告设施，刊播形式为静态，户外广告设施性质为经营性。

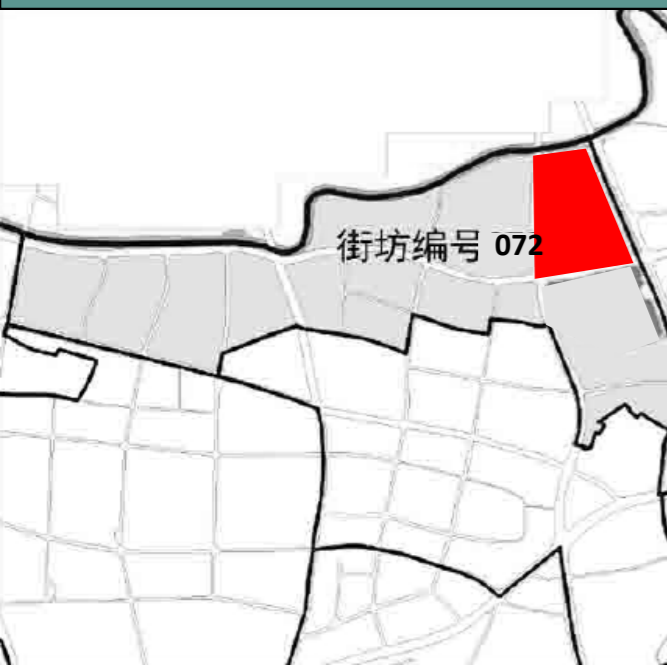
户外广告设施编号为05 001 01 01 A1 SC。

长宁区编号	街坊编号	建筑编号	点位编号	位置类型编号	刊播方式	性质编号
05	001	01	01	A1	S	C

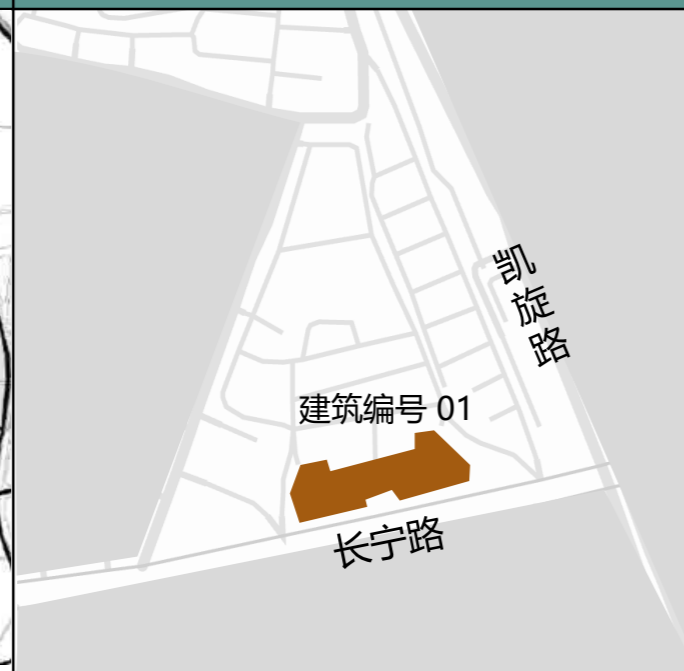
3 各区域户外广告实施方案

- 3.1 贝多芬广场 (周家桥街道)
- 3.2 巴黎春天 (天山路街道)
- 3.3 虹桥机场 (程家桥街道)
- 3.4 玫瑰坊 (华阳路街道)
- 3.5 长宁龙之梦 (华阳路街道)
- 3.6 兆丰世贸大厦 (江苏路街道)
- 3.7 威宁大厦 (周家桥街道)
- 3.8 百联西郊 (新泾镇)

区位图（周家桥街道）



建筑位置图



广告点位平面分布图



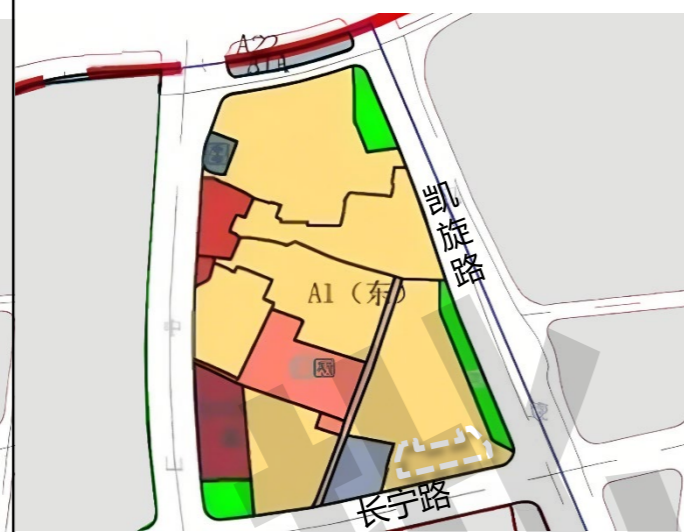
广告点位立面分布图



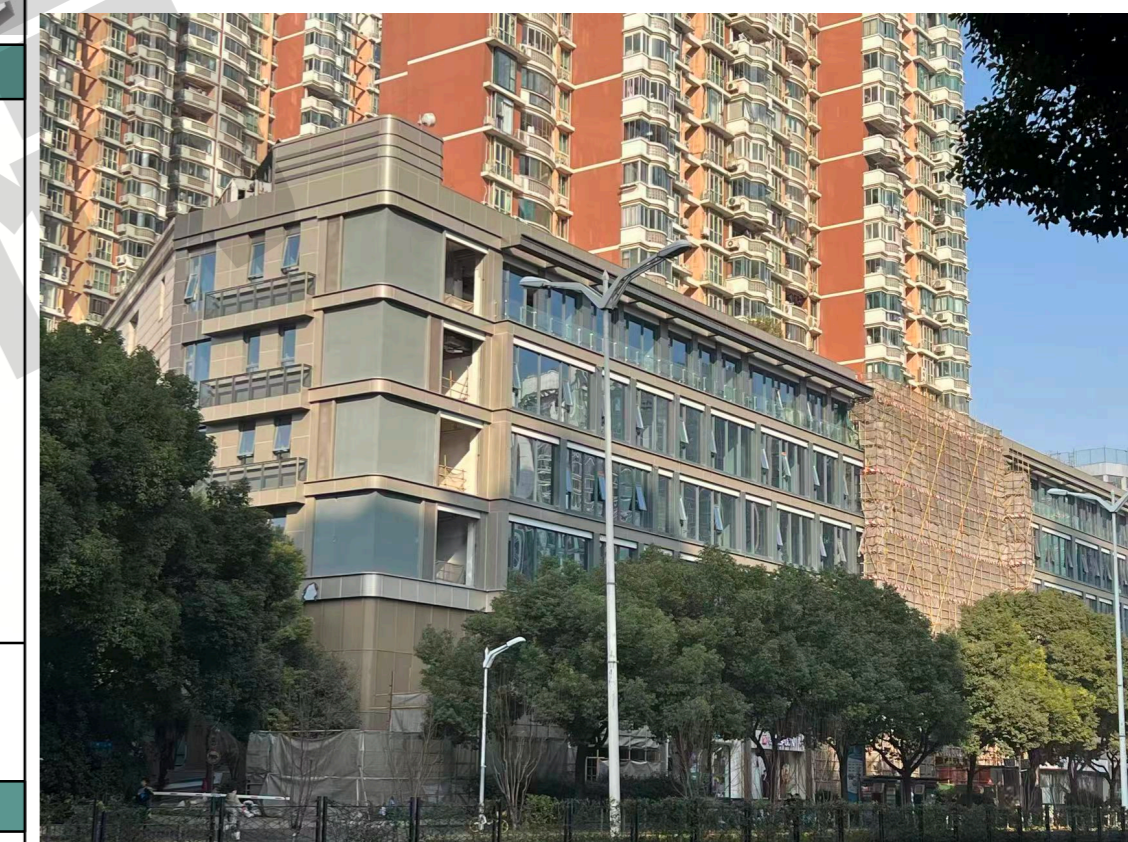
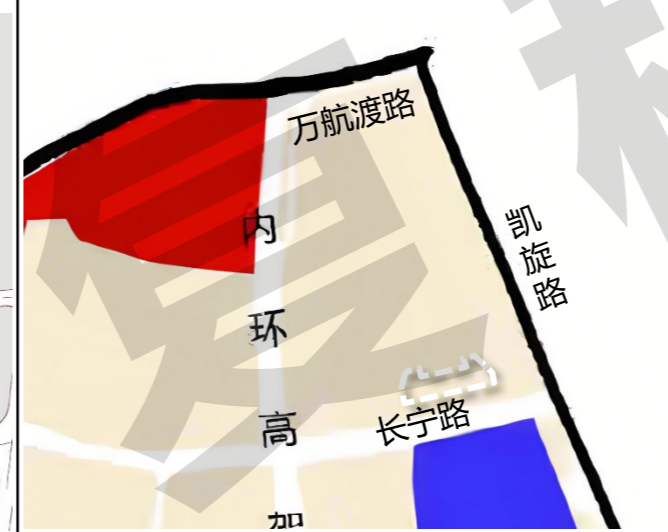
总体规划用地规划图



地块控制性详细规划用地规划图



控制分区图



图例:

居住	教育设施	工业	教育科研
商住混合	文化娱乐	仓储	水域
商业金融	市政设施	对外交通	特殊用地
商务办公	公共绿地	道路广场	

图例:

居住	教育设施	工业	教育科研
商住混合	文化娱乐	仓储	水域
商业金融	市政设施	对外交通	特殊用地
商务办公	公共绿地	道路广场	

图例:

展示区	一般控制区	严格控制区	禁设区
-----	-------	-------	-----

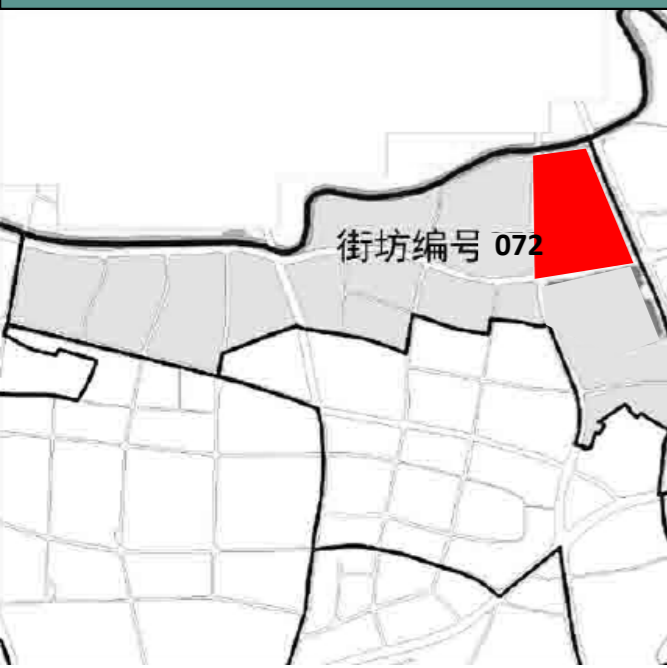
控制列表

序号	设施点位编号	建筑类型	地址	户外广告设施类型	设施性质	设施刊播形式	设施尺寸	设施照明	设施色彩	备注
01	050720101A1SS	商业（中型）	贝多芬广场 (长宁路1158号)	附属灯箱广告	自设性	静态	H≤4m L≤7.5m	内发光	与建筑协调	新增
02	050720102A1SS	商业（中型）	贝多芬广场 (长宁路1158号)	附属灯箱广告	自设性	静态	H≤4m L≤7.5m	内发光	与建筑协调	新增
03	050720103A1SS	商业（中型）	贝多芬广场 (长宁路1158号)	附属灯箱广告	自设性	静态	H≤4m L≤7.5m	内发光	与建筑协调	新增
04	050720104A1SS	商业（中型）	贝多芬广场 (长宁路1158号)	附属灯箱广告	自设性	静态	H≤4m L≤7.5m	内发光	与建筑协调	新增

实景图（施工中）

3.1 贝多芬广场（周家桥街道）-新增

区位图 (周家桥街道)

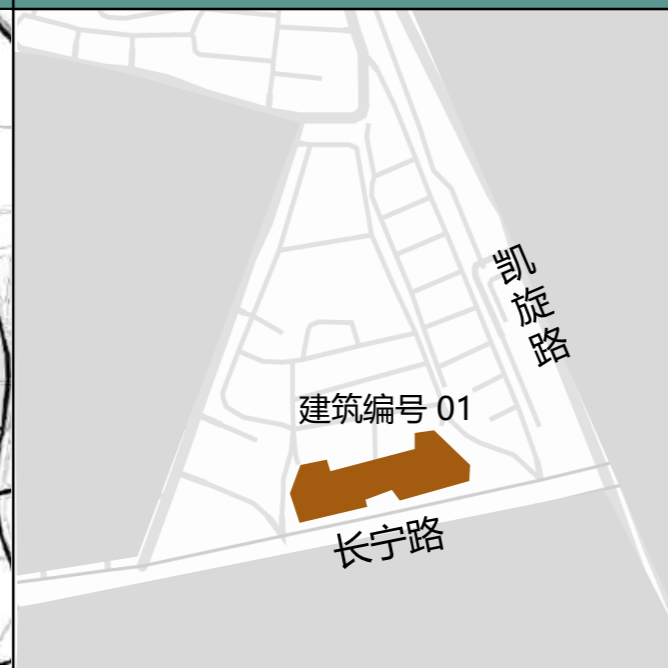


总体规划用地规划图

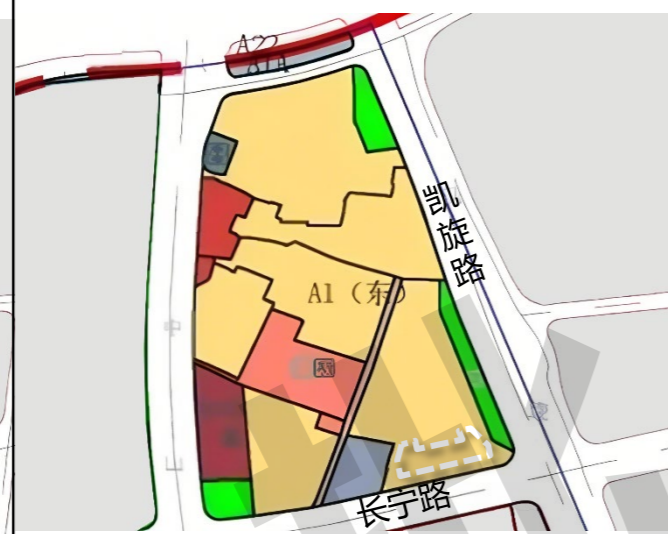


- 图例:
- 居住 (Residential)
 - 商住混合 (Commercial-Residential Mixed)
 - 商业金融 (Commercial/Finance)
 - 商务办公 (Business Office)
 - 教育设施 (Educational Facilities)
 - 文化娱乐 (Culture/Entertainment)
 - 市政设施 (Municipal Facilities)
 - 公共绿地 (Public Green Space)
 - 工业 (Industrial)
 - 仓储 (Warehousing)
 - 对外交通 (External Traffic)
 - 道路广场 (Roads/Plazas)
 - 教育科研 (Education/Research)
 - 水域 (Water Area)
 - 特殊用地 (Special Land Use)

建筑位置图



地块控制性详细规划用地规划图

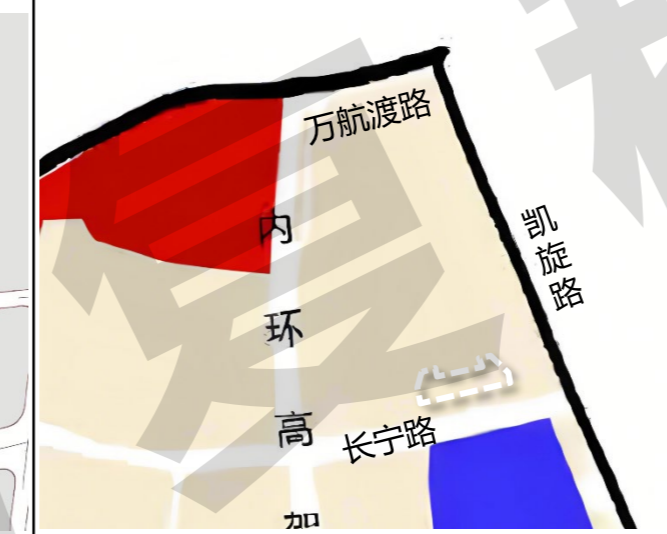


- 图例:
- 居住 (Residential)
 - 商住混合 (Commercial-Residential Mixed)
 - 商业金融 (Commercial/Finance)
 - 商务办公 (Business Office)
 - 教育设施 (Educational Facilities)
 - 文化娱乐 (Culture/Entertainment)
 - 市政设施 (Municipal Facilities)
 - 公共绿地 (Public Green Space)
 - 工业 (Industrial)
 - 仓储 (Warehousing)
 - 对外交通 (External Traffic)
 - 道路广场 (Roads/Plazas)
 - 教育科研 (Education/Research)
 - 水域 (Water Area)
 - 特殊用地 (Special Land Use)

广告点位平面分布图

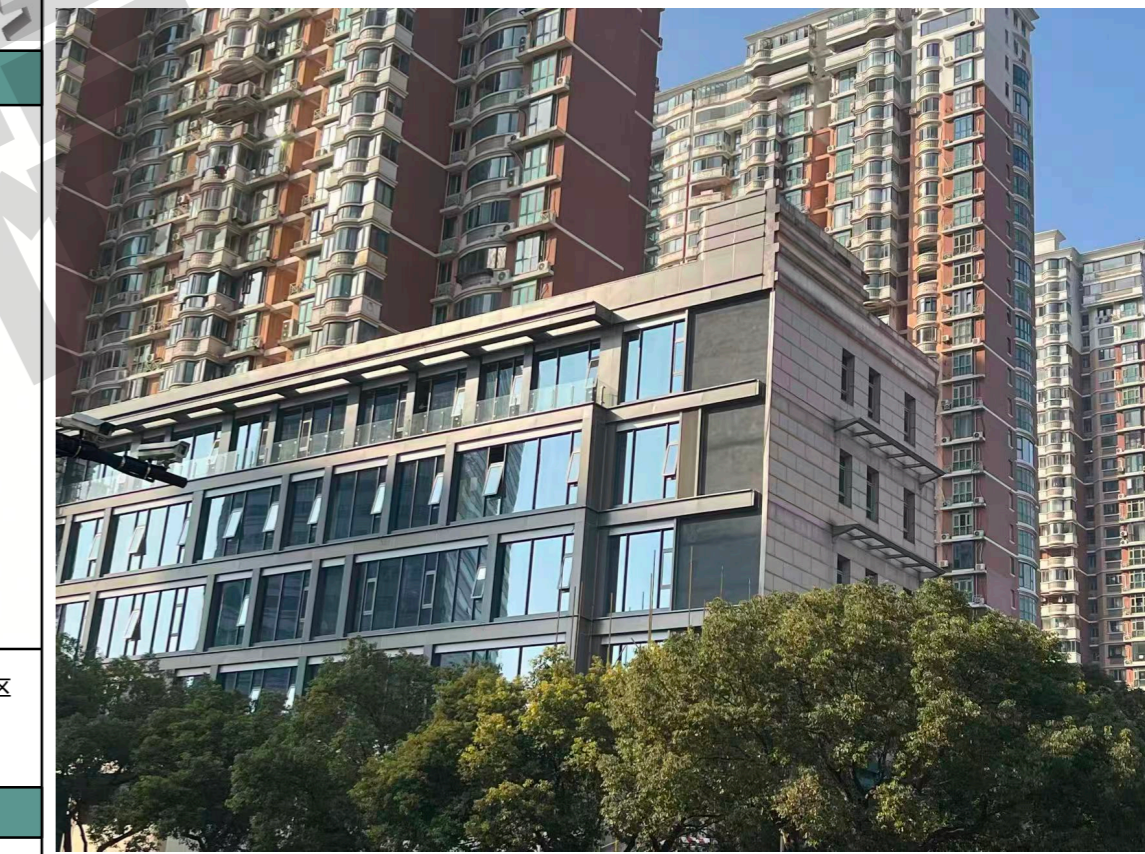


控制分区图



- 图例:
- 展示区 (Exhibition Area)
 - 一般控制区 (General Control Zone)
 - 严格控制区 (Strict Control Zone)
 - 禁设区 (Prohibited Zone)

广告点位立面分布图



实景图 (施工中)

控制列表

序号	设施点位编号	建筑类型	地址	户外广告设施类型	设施性质	设施刊播形式	设施尺寸	设施照明	设施色彩	备注
05	050720105A1SS	商业 (中型)	贝多芬广场 (长宁路1158号)	附属灯箱广告	自设性	静态	H≤4m L≤7.5m	内发光	与建筑协调	新增
06	050720106A1SS	商业 (中型)	贝多芬广场 (长宁路1158号)	附属灯箱广告	自设性	静态	H≤4m L≤7.5m	内发光	与建筑协调	新增
07	050720107A1SS	商业 (中型)	贝多芬广场 (长宁路1158号)	附属灯箱广告	自设性	静态	H≤4m L≤7.5m	内发光	与建筑协调	新增
08	050720108A1SS	商业 (中型)	贝多芬广场 (长宁路1158号)	附属灯箱广告	自设性	静态	H≤4m L≤7.5m	内发光	与建筑协调	新增

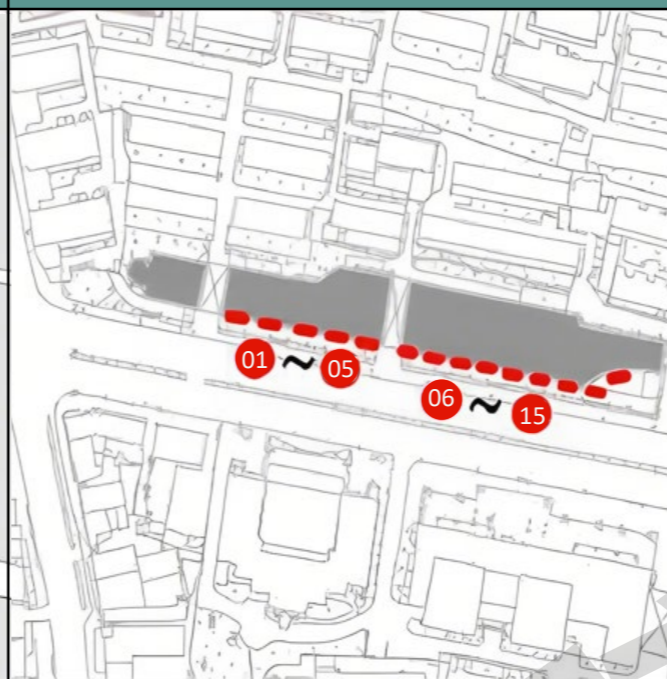
区位图 (天山路街道)



建筑位置图



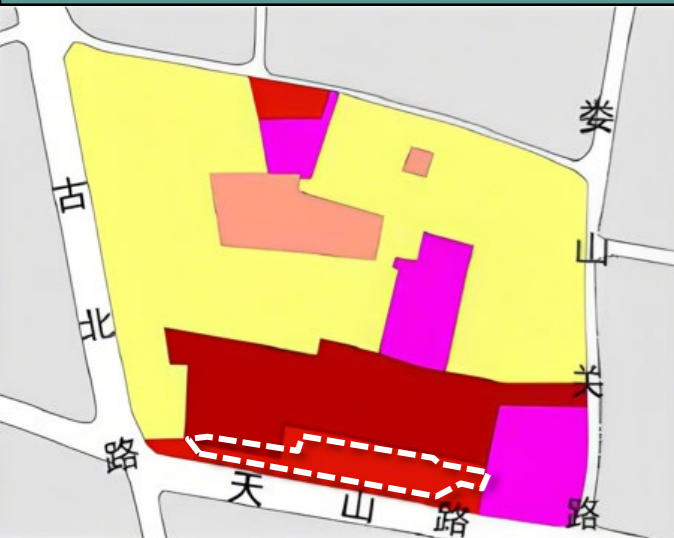
广告点位平面分布图



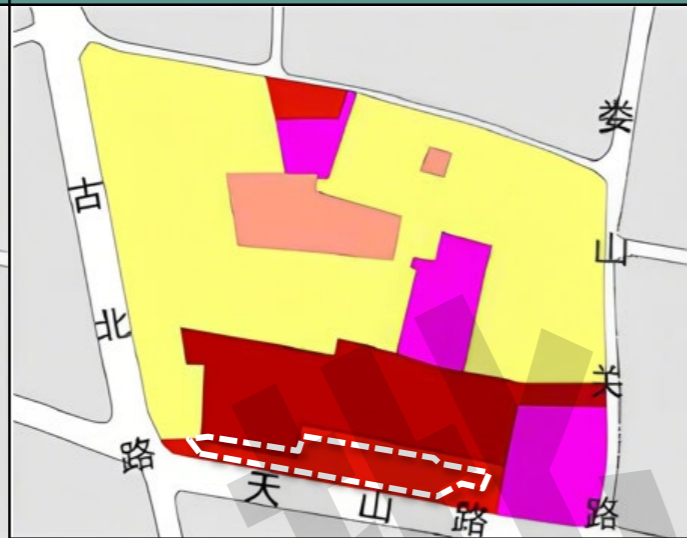
广告点位立面分布图



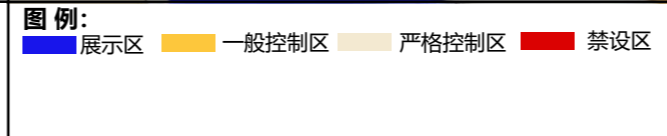
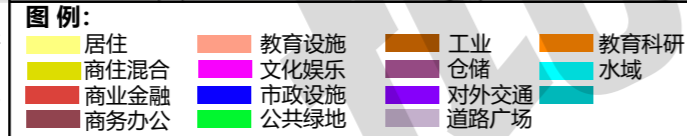
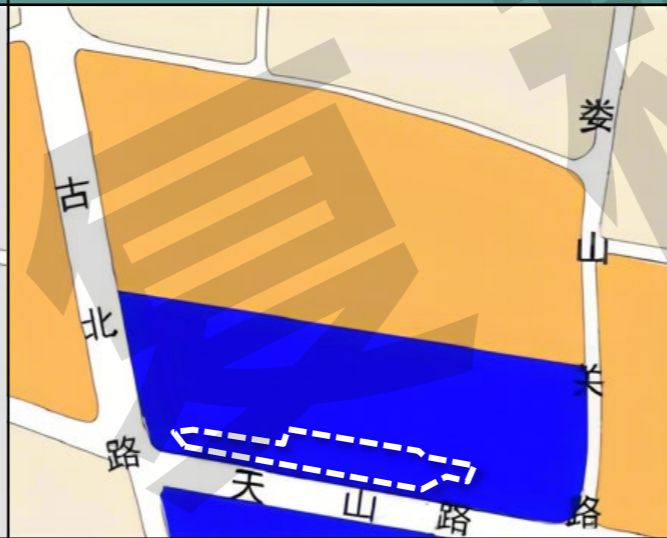
总体规划用地规划图



地块控制性详细规划用地规划图



控制分区图



控制列表

序号	设施点位编号	建筑类型	地址	户外广告设施类型	设施性质	设施刊播形式	设施尺寸	设施照明	设施色彩	备注
01	050870201A1SC	商业 (大型)	巴黎春天 (天山路762号)	附属灯箱广告	经营性	静态	H≤14.9m L≤1.8m	内发光	与建筑相协调	新增
02	050870202A1SC	商业 (大型)	巴黎春天 (天山路762号)	附属灯箱广告	经营性	静态	H≤14.9m L≤1.8m	内发光	与建筑相协调	新增
03	050870203A1SC	商业 (大型)	巴黎春天 (天山路762号)	附属灯箱广告	经营性	静态	H≤7.6m L≤4.5m	内发光	与建筑相协调	新增
04	050870204A1SC	商业 (大型)	巴黎春天 (天山路762号)	附属灯箱广告	经营性	静态	H≤7.0m L≤11.0m	内发光	与建筑相协调	新增
05	050870205A1SC	商业 (大型)	巴黎春天 (天山路762号)	附属灯箱广告	经营性	静态	H≤16.1m L≤1.8m	内发光	与建筑相协调	新增
06	050870206A1SC	商业 (大型)	巴黎春天 (天山路762号)	附属灯箱广告	经营性	静态	H≤16.1m L≤1.8m	内发光	与建筑相协调	新增
07	050870207A1SC	商业 (大型)	巴黎春天 (天山路762号)	附属灯箱广告	经营性	静态	H≤16.1m L≤1.8m	内发光	与建筑相协调	新增

3.2 巴黎春天 (天山路街道) -新增

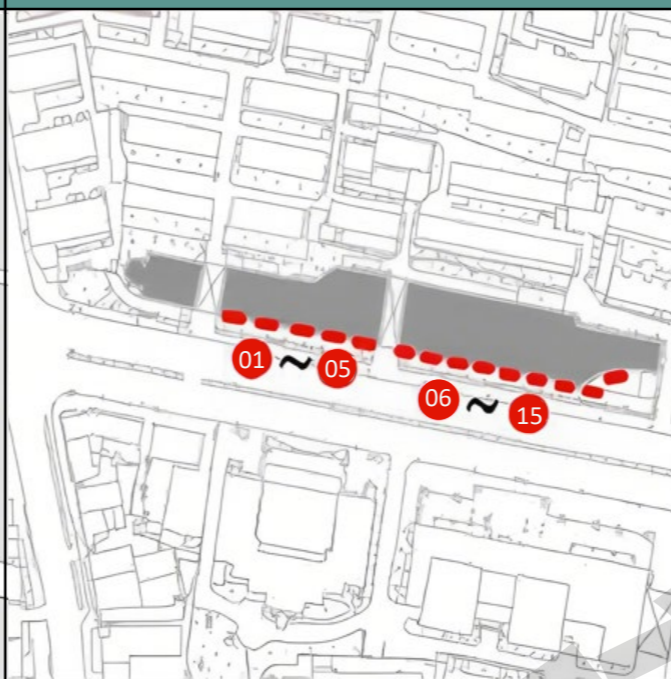
区位图 (天山路街道)



建筑位置图



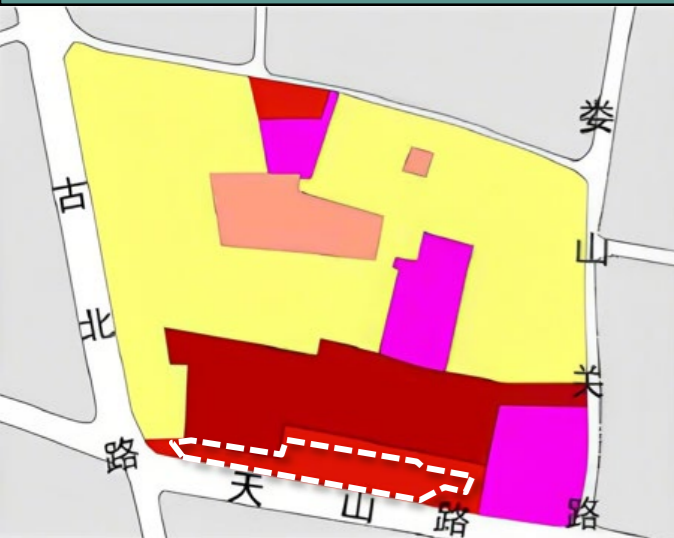
广告点位平面分布图



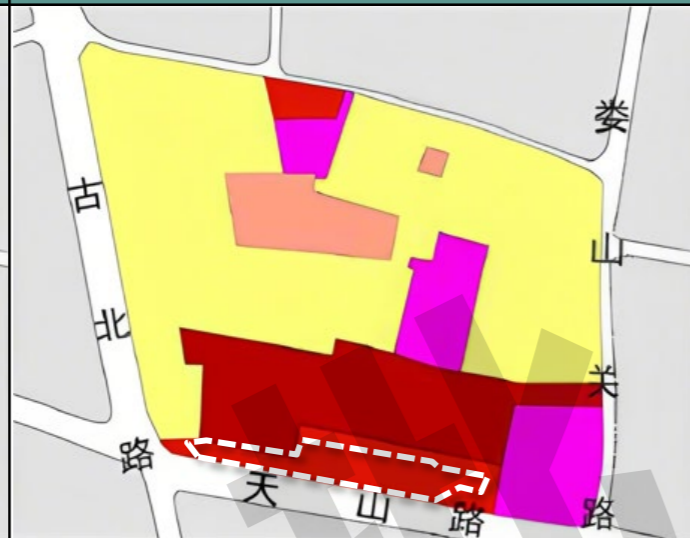
广告点位立面分布图



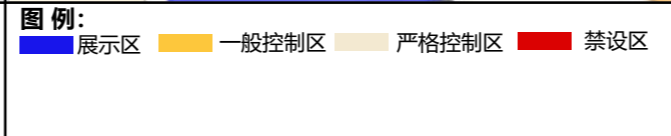
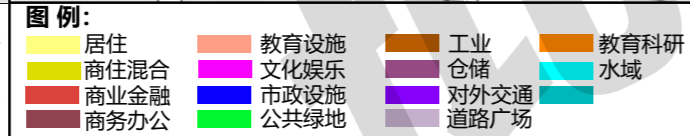
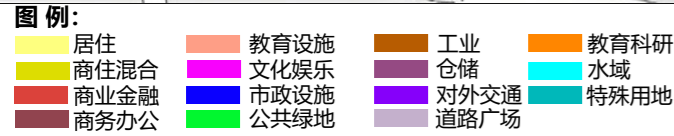
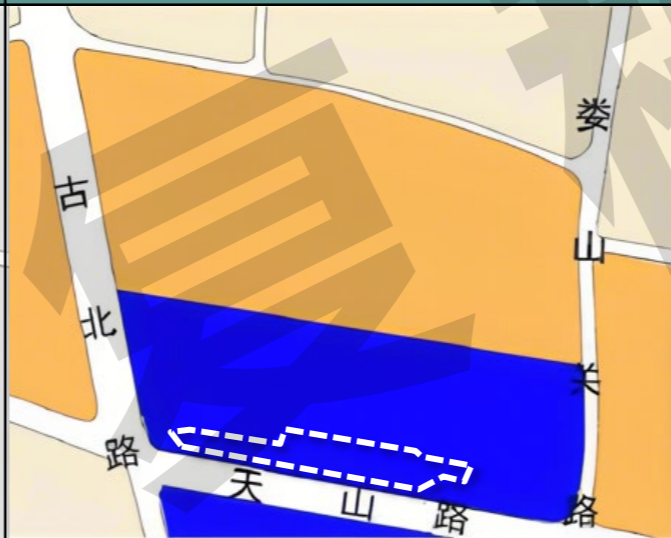
总体规划用地规划图



地块控制性详细规划用地规划图



控制分区图



控制列表

序号	设施点位编号	建筑类型	地址	户外广告设施类型	设施性质	设施刊播形式	设施尺寸	设施照明	设施色彩	备注
08	050870208A1SC	商业 (大型)	巴黎春天 (天山路762号)	附属灯箱广告	经营性	静态	H≤16.1m L≤1.8m	内发光	与建筑相协调	新增
09	050870209A1SC	商业 (大型)	巴黎春天 (天山路762号)	附属灯箱广告	经营性	静态	H≤7.6m L≤4.5m	内发光	与建筑相协调	新增
10	050870210A1SC	商业 (大型)	巴黎春天 (天山路762号)	附属灯箱广告	经营性	静态	H≤7.6m L≤4.5m	内发光	与建筑相协调	新增
11	050870211A1SC	商业 (大型)	巴黎春天 (天山路762号)	附属灯箱广告	经营性	静态	H≤6.8m L≤3.8m	内发光	与建筑相协调	新增
12	050870212A1SC	商业 (大型)	巴黎春天 (天山路762号)	附属灯箱广告	经营性	静态	H≤6.8m L≤3.8m	内发光	与建筑相协调	新增
13	050870213A1SC	商业 (大型)	巴黎春天 (天山路762号)	附属灯箱广告	经营性	静态	H≤6.8m L≤3.8m	内发光	与建筑相协调	新增
14	050870214A1SC	商业 (大型)	巴黎春天 (天山路762号)	附属灯箱广告	经营性	静态	H≤16.1m L≤12.9m	内发光	与建筑相协调	新增
15	050870215A1SC	商业 (大型)	巴黎春天 (天山路762号)	附属灯箱广告	经营性	静态	H≤9.0m L≤17.0m	内发光	与建筑相协调	新增

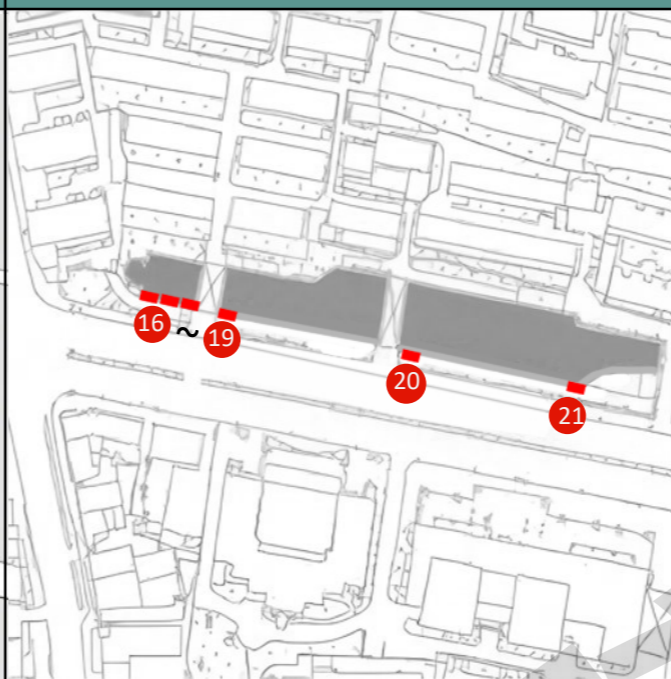
区位图 (天山路街道)



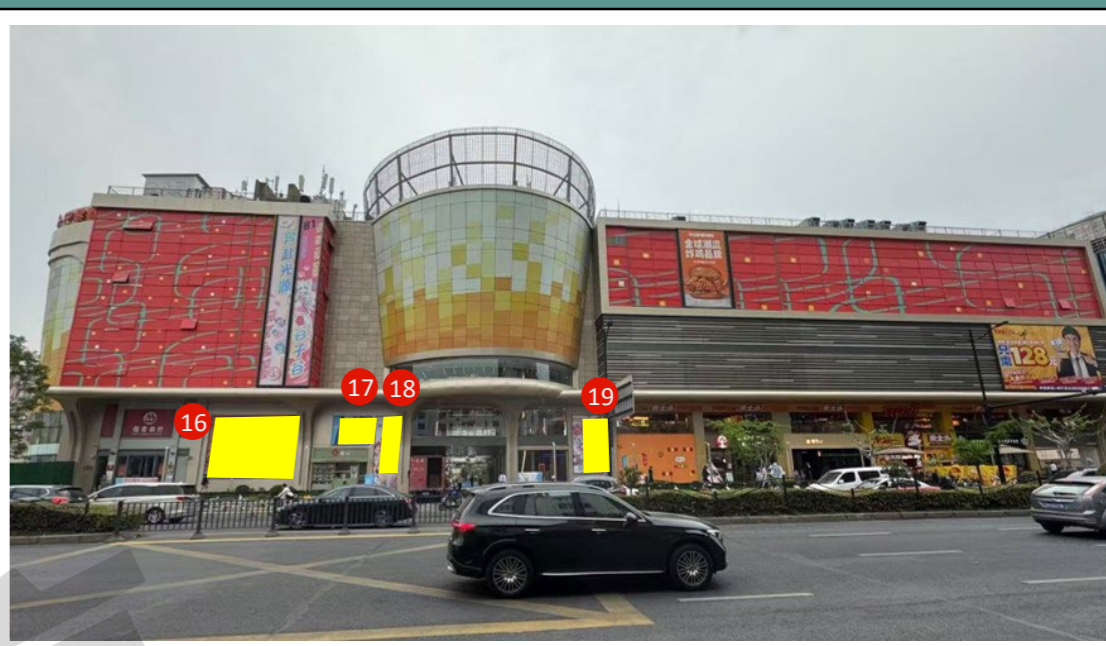
建筑位置图



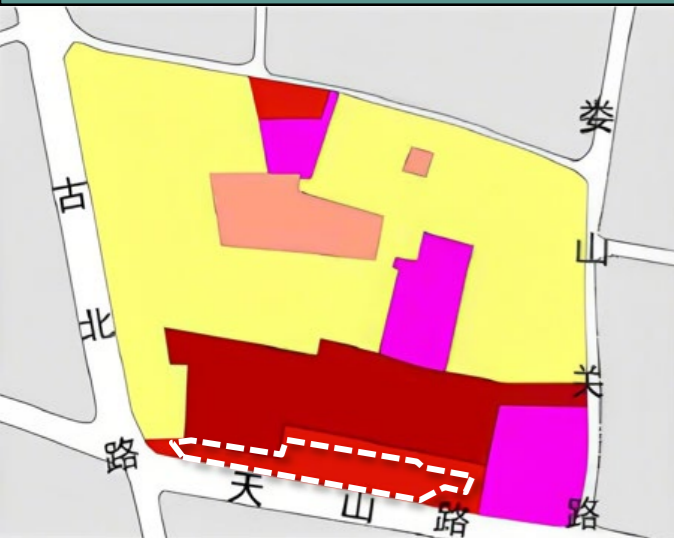
广告点位平面分布图



广告点位立面分布图



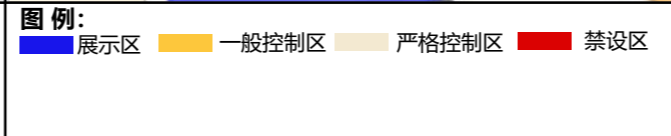
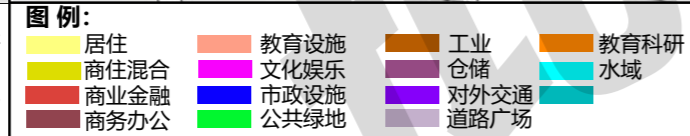
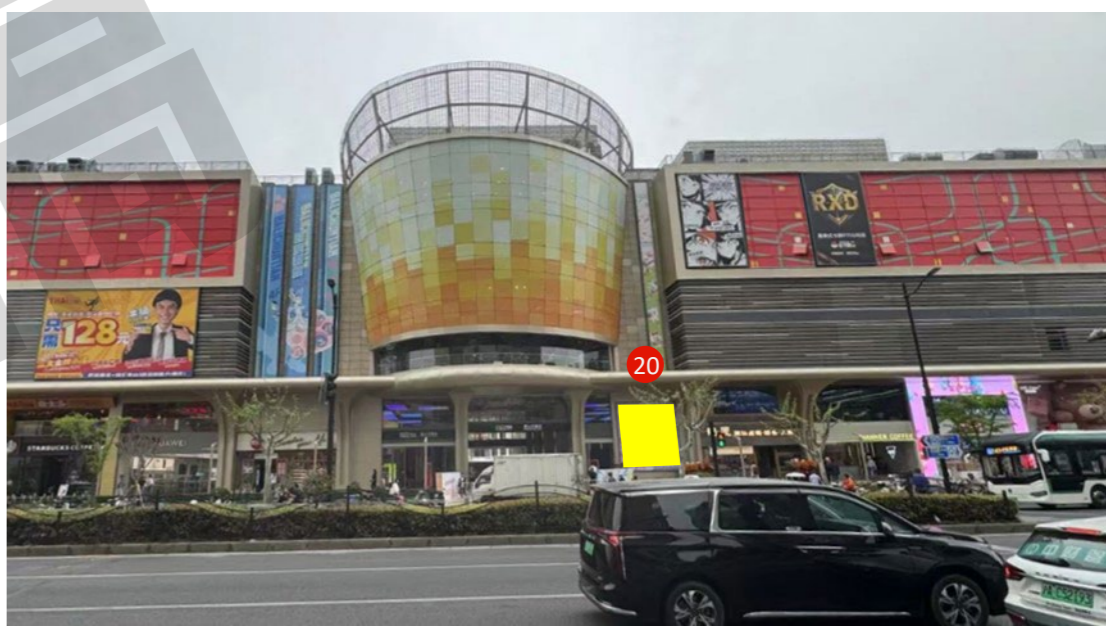
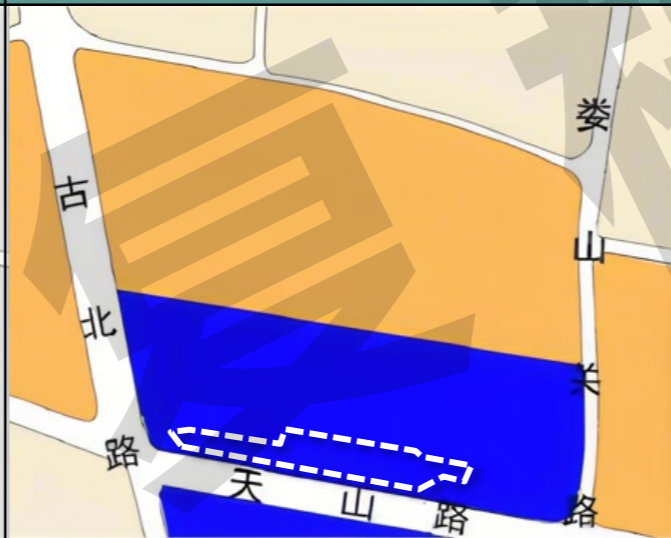
总体规划用地规划图



地块控制性详细规划用地规划图



控制分区图



控制列表

序号	设施点位编号	建筑类型	地址	户外广告设施类型	设施性质	设施刊播形式	设施尺寸	设施照明	设施色彩	备注
16	050870216A1SC	商业 (大型)	巴黎春天 (天山路762号)	附属灯箱广告	经营性	静态	H≤5.0m L≤6.9m	内发光	与建筑相协调	新增
17	050870217A1SC	商业 (大型)	巴黎春天 (天山路762号)	附属灯箱广告	经营性	静态	H≤2.4m L≤3.1m	内发光	与建筑相协调	新增
18	050870218A1SC	商业 (大型)	巴黎春天 (天山路762号)	附属灯箱广告	经营性	静态	H≤5.0m L≤1.9m	内发光	与建筑相协调	新增
19	050870219A1SC	商业 (大型)	巴黎春天 (天山路762号)	附属灯箱广告	经营性	静态	H≤5.0m L≤2.5m	内发光	与建筑相协调	新增
20	050870220A1SC	商业 (大型)	巴黎春天 (天山路762号)	附属灯箱广告	经营性	静态	H≤5.0m L≤4.7m	内发光	与建筑相协调	新增
21	050870221A1SC	商业 (大型)	巴黎春天 (天山路762号)	附属灯箱广告	经营性	静态	H≤5.4m L≤3.5m	内发光	与建筑相协调	新增



区位图 (程家桥街道)



建筑位置图



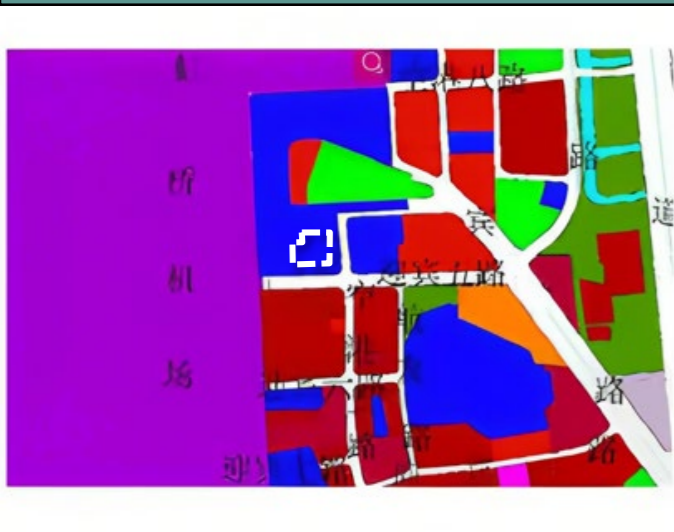
广告点位平面分布图



广告点位立面分布图



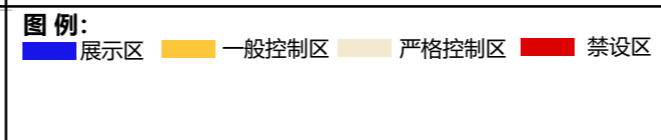
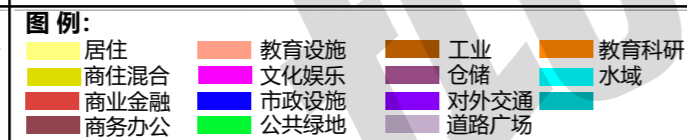
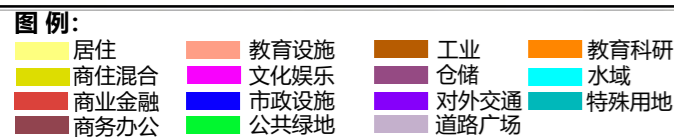
总体规划用地规划图



地块控制性详细规划用地规划图

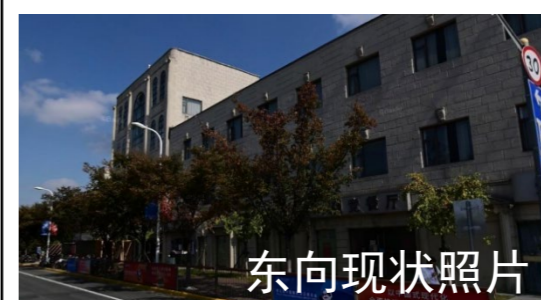
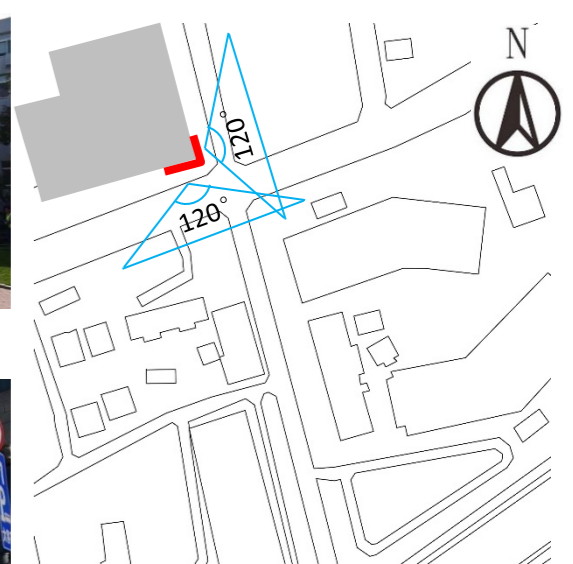


控制分区图



控制列表

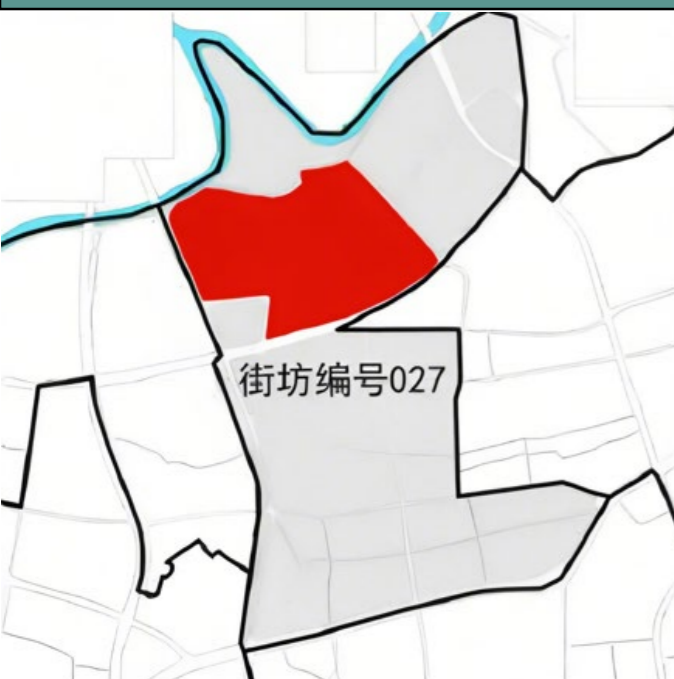
序号	设施点位编号	建筑类型	地址	户外广告设施类型	设施性质	设施刊播形式	设施尺寸	设施照明	设施色彩	备注
01	052970201A1SC	商业 (大型)	虹桥机场东片区 II-P-04地块	附属灯箱广告	经营性	静态	H≤8m L≤53m	内发光	与建筑协调	新增
02	052970202A3DC	商业 (大型)	虹桥机场东片区 II-P-04地块	附属电子显示装置类广告	经营性	动态	H≤8m L≤25m	LED光源	-	新增, 具有亮度调节功能



南向及东向120° 范围内第一建筑界面无住宅。

3.3 虹桥机场 (程家桥街道)-新增

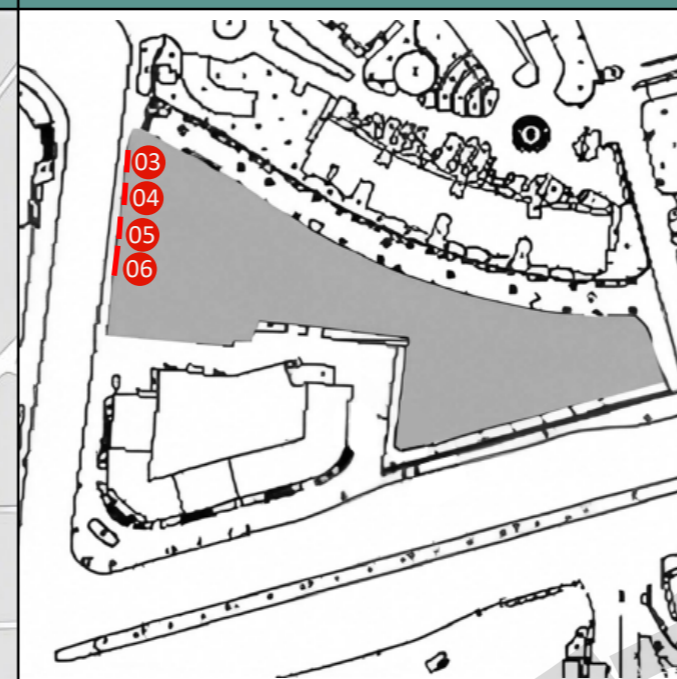
区位图（华阳路街道）



建筑位置图



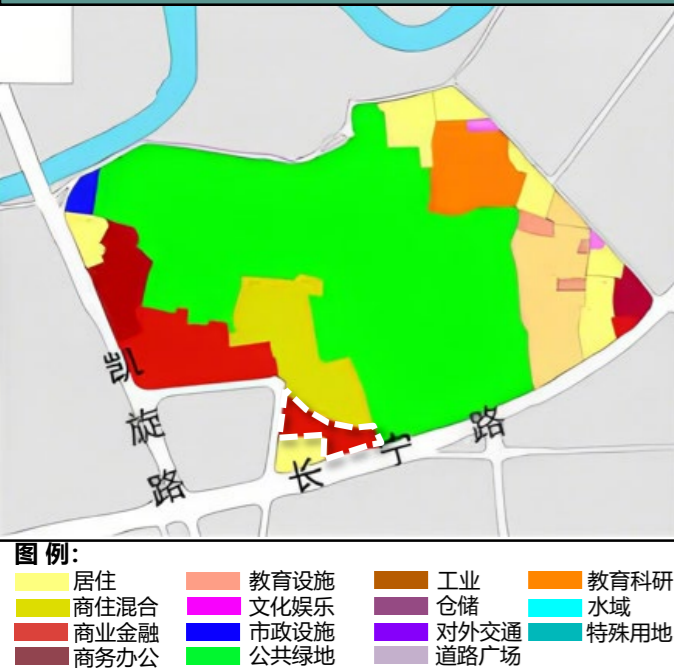
广告点位平面分布图



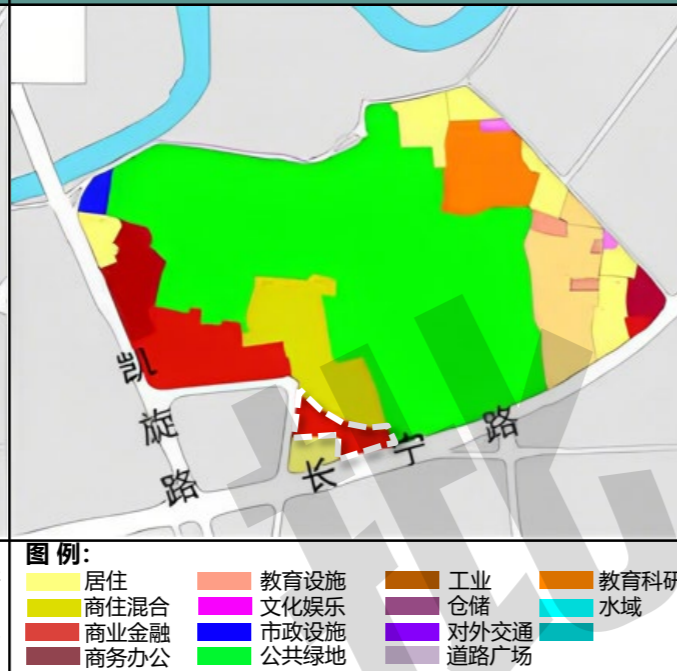
广告点位立面分布图



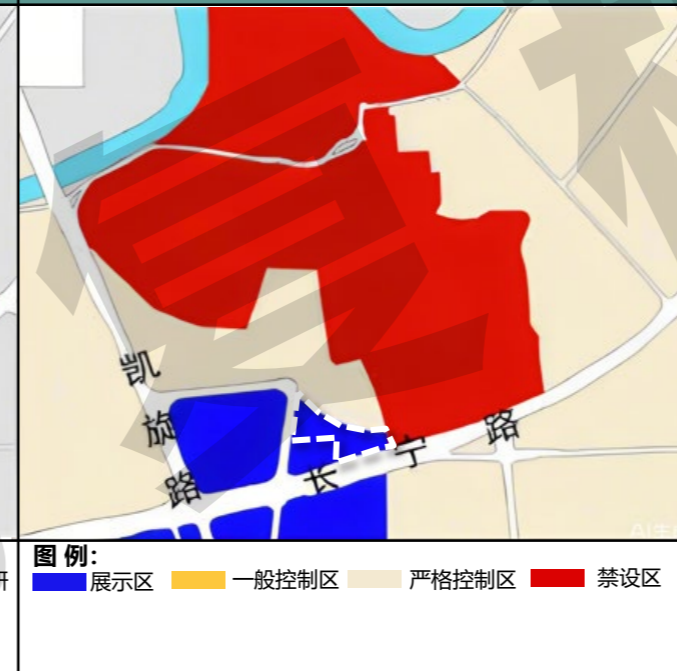
总体规划用地规划图



地块控制性详细规划用地规划图



控制分区图



- 图例:
- 居住
 - 商住混合
 - 商业金融
 - 商务办公
 - 教育设施
 - 文化娱乐
 - 市政设施
 - 公共绿地
 - 工业
 - 仓储
 - 对外交通
 - 道路广场
 - 教育科研
 - 水域
 - 特殊用地

- 图例:
- 居住
 - 商住混合
 - 商业金融
 - 商务办公
 - 教育设施
 - 文化娱乐
 - 市政设施
 - 公共绿地
 - 工业
 - 仓储
 - 对外交通
 - 道路广场
 - 教育科研
 - 水域
 - 特殊用地

- 图例:
- 展示区
 - 一般控制区
 - 严格控制区
 - 禁设区

控制列表

序号	设施点位编号	建筑类型	地址	户外广告设施类型	设施性质	设施刊播形式	设施尺寸	设施照明	设施色彩	备注
03	050270103A4SC	商业（中型）	玫瑰坊（长宁路890号）	附属灯箱布广告	经营性	静态	H≤4.5m L≤3m	外打光	与建筑协调	新增
04	050270104A4SC	商业（中型）	玫瑰坊（长宁路890号）	附属灯箱布广告	经营性	静态	H≤4.5m L≤3m	外打光	与建筑协调	新增
05	050270105A4SC	商业（中型）	玫瑰坊（长宁路890号）	附属灯箱布广告	经营性	静态	H≤4.5m L≤3m	外打光	与建筑协调	新增

3.4 玫瑰坊（华阳路街道）-新增

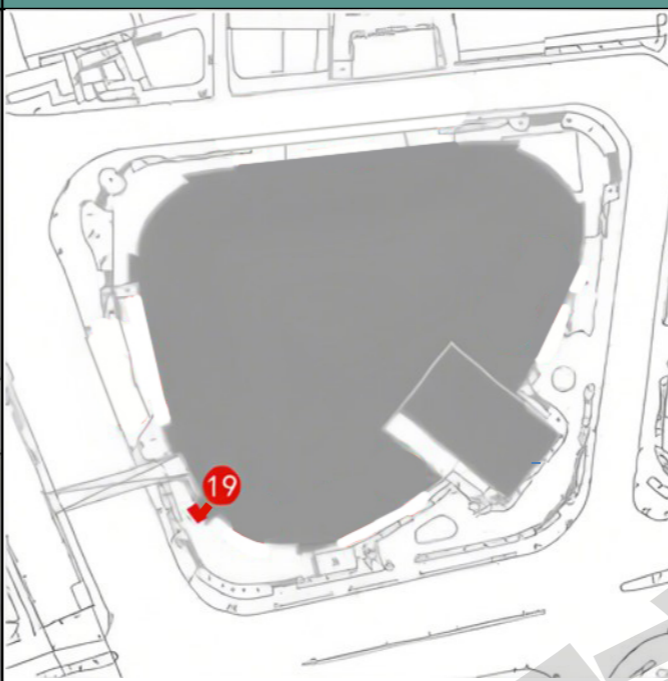
区位图（华阳路街道）



建筑位置图



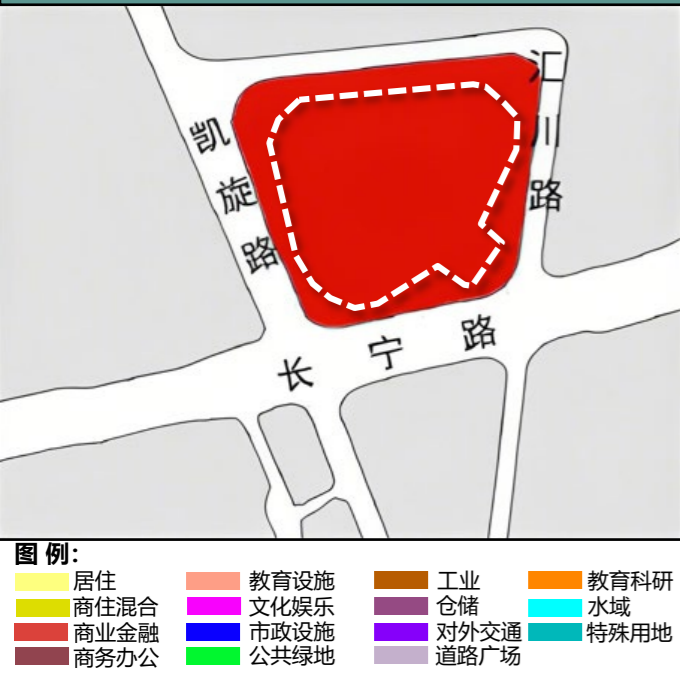
广告点位平面分布图



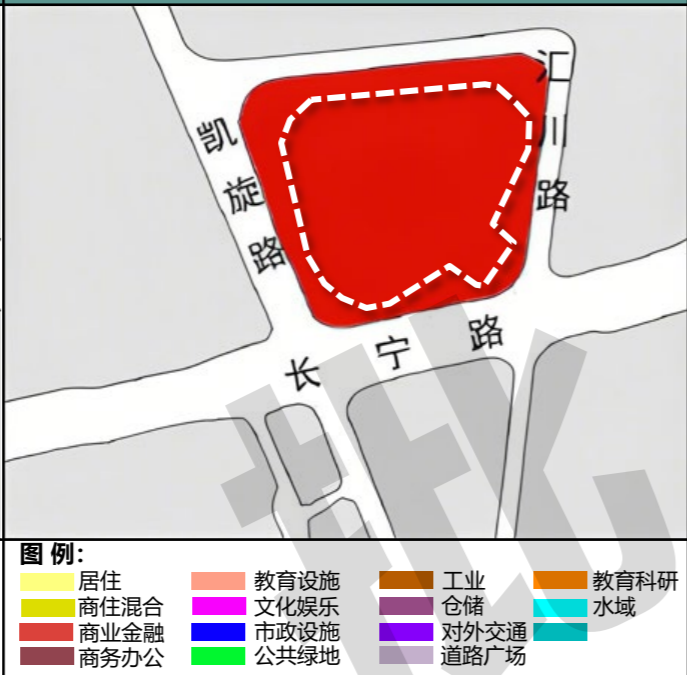
广告点位立面分布图



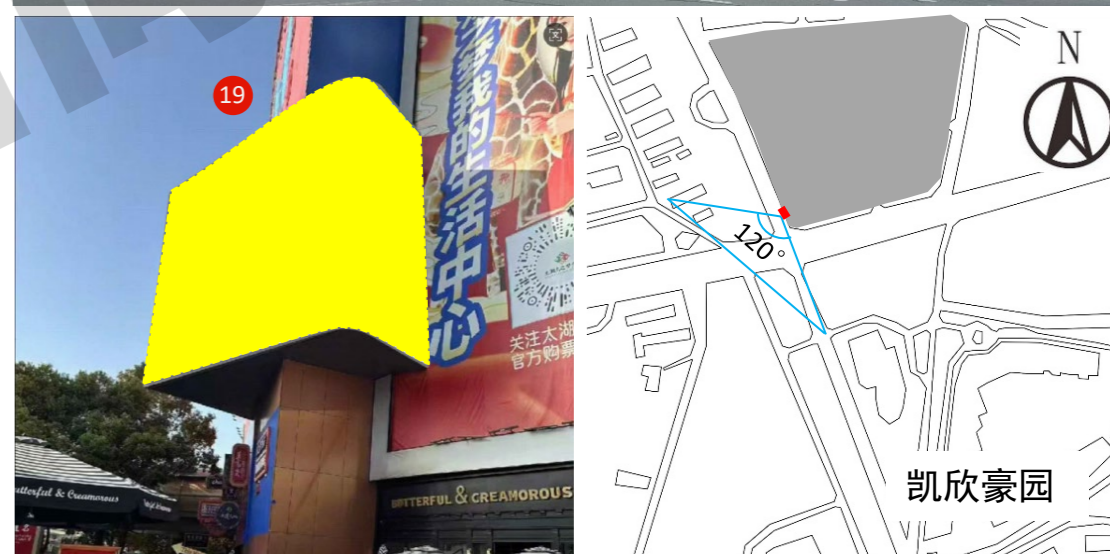
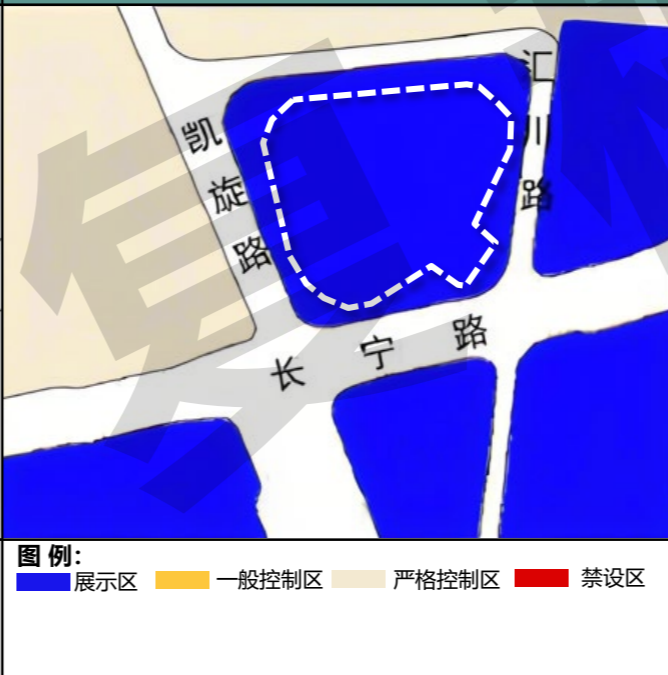
总体规划用地规划图



地块控制性详细规划用地规划图



控制分区图



控制列表

序号	设施点位编号	建筑类型	地址	户外广告设施类型	设施性质	设施刊播形式	设施尺寸	设施照明	设施色彩	备注
19	050280119A3DC	商业（大型）	龙之梦购物中心（长宁路1018号）	附属电子显示装置类广告	经营性	动态	H≤10.5m L≤22m	LED光源	-	调整

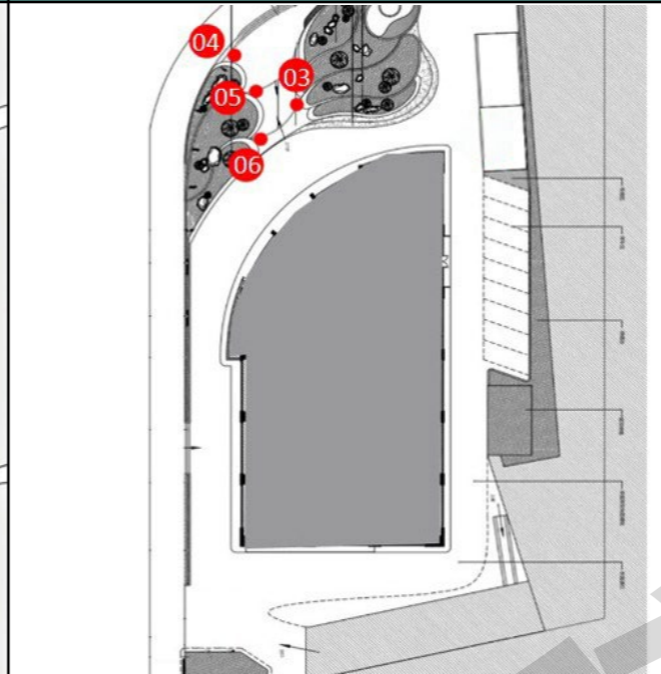
120° 范围内距离最近住宅居室窗户250m.



对面现状照片

3.5 长宁龙之梦（华阳路街道）-调整

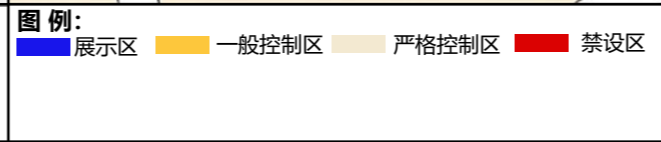
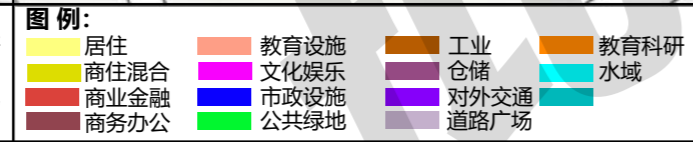
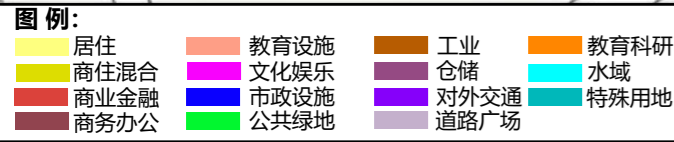
区位图 (新泾镇) 建筑位置图 广告点位平面分布图 广告点位立面分布图



总体规划用地规划图

地块控制性详细规划用地规划图

控制分区图



距离道路红线大于1m, 设施尺寸在2.5m²以内设置间距大于5m。

控制列表

序号	设施点位编号	建筑类型	地址	户外广告设施类型	设施性质	设施刊播形式	设施尺寸	设施照明	设施色彩	备注
03	05008010311SS	商务办公	兆丰世贸大厦 (江苏路369号)	独立灯箱广告	自设性	静态	H≤2.1m L≤1.2m	内发光	与建筑协调	调整
04	05008010411SS	商务办公	兆丰世贸大厦 (江苏路369号)	独立灯箱广告	自设性	静态	H≤2.1m L≤1.2m	内发光	与建筑协调	调整
05	05008010511SS	商务办公	兆丰世贸大厦 (江苏路369号)	独立灯箱广告	自设性	静态	H≤2.1m L≤1.2m	内发光	与建筑协调	调整
06	05008010611SS	商务办公	兆丰世贸大厦 (江苏路369号)	独立灯箱广告	自设性	静态	H≤2.1m L≤1.2m	内发光	与建筑协调	调整

3.6 兆丰世贸大厦 (江苏路街道) -调整

威宁大厦阵地

阵地单位布局调整，原方案中05085010611SC、05085010711SC删除，其它点位保留不变。

批 复 稿

百联西郊阵地

阵地单位布局调整，原方案中051970101A1SC、051970102A1SC、051970103A1SC、051970113A1SC、051970114A1SC删除。其他点位不变。

批
复
稿

本次修编点位统计表

修编类型	数量（块）
新增	34
调整	5
删除	7
总计	46

修编类型	修编数量（个）	所属街道/镇	阵地名称	点位序号	设施点位编号	建筑类型	地址	户外广告设施类型	设施性质	设施刊播形式	设施尺寸	设施照明	备注
新增	8	周家桥街道	贝多芬广场	01	050720101A1SS	商业（中型）	贝多芬广场（长宁路1158号）	附属灯箱广告	自设性	静态	H≤4m L≤7.5m	内发光	新增
				02	050720102A1SS	商业（中型）	贝多芬广场（长宁路1158号）	附属灯箱广告	自设性	静态	H≤4m L≤7.5m	内发光	新增
				03	050720103A1SS	商业（中型）	贝多芬广场（长宁路1158号）	附属灯箱广告	自设性	静态	H≤4m L≤7.5m	内发光	新增
				04	050720104A1SS	商业（中型）	贝多芬广场（长宁路1158号）	附属灯箱广告	自设性	静态	H≤4m L≤7.5m	内发光	新增
				05	050720105A1SS	商业（中型）	贝多芬广场（长宁路1158号）	附属灯箱广告	自设性	静态	H≤4m L≤7.5m	内发光	新增
				06	050720106A1SS	商业（中型）	贝多芬广场（长宁路1158号）	附属灯箱广告	自设性	静态	H≤4m L≤7.5m	内发光	新增
				07	050720107A1SS	商业（中型）	贝多芬广场（长宁路1158号）	附属灯箱广告	自设性	静态	H≤4m L≤7.5m	内发光	新增
				08	050720108A1SS	商业（中型）	贝多芬广场（长宁路1158号）	附属灯箱广告	自设性	静态	H≤4m L≤7.5m	内发光	新增
	21	天山路街道	巴黎春天	01	050870201A1SC	商业（大型）	巴黎春天（天山路762号）	附属灯箱广告	经营性	静态	H≤14.9m L≤1.8m	内发光	新增
				02	050870202A1SC	商业（大型）	巴黎春天（天山路762号）	附属灯箱广告	经营性	静态	H≤14.9m L≤1.8m	内发光	新增
				03	050870203A1SC	商业（大型）	巴黎春天（天山路762号）	附属灯箱广告	经营性	静态	H≤7.6m L≤4.5m	内发光	新增
				04	050870204A1SC	商业（大型）	巴黎春天（天山路762号）	附属灯箱广告	经营性	静态	H≤7.0m L≤11.0m	内发光	新增
				05	050870205A1SC	商业（大型）	巴黎春天（天山路762号）	附属灯箱广告	经营性	静态	H≤16.1m L≤1.8m	内发光	新增
				06	050870206A1SC	商业（大型）	巴黎春天（天山路762号）	附属灯箱广告	经营性	静态	H≤16.1m L≤1.8m	内发光	新增
				07	050870207A1SC	商业（大型）	巴黎春天（天山路762号）	附属灯箱广告	经营性	静态	H≤16.1m L≤1.8m	内发光	新增
				08	050870208A1SC	商业（大型）	巴黎春天（天山路762号）	附属灯箱广告	经营性	静态	H≤16.1m L≤1.8m	内发光	新增
				09	050870209A1SC	商业（大型）	巴黎春天（天山路762号）	附属灯箱广告	经营性	静态	H≤7.6m L≤4.5m	内发光	新增
				10	050870210A1SC	商业（大型）	巴黎春天（天山路762号）	附属灯箱广告	经营性	静态	H≤7.6m L≤4.5m	内发光	新增
				11	050870211A1SC	商业（大型）	巴黎春天（天山路762号）	附属灯箱广告	经营性	静态	H≤6.8m L≤3.8m	内发光	新增
				12	050870212A1SC	商业（大型）	巴黎春天（天山路762号）	附属灯箱广告	经营性	静态	H≤6.8m L≤3.8m	内发光	新增
				13	050870213A1SC	商业（大型）	巴黎春天（天山路762号）	附属灯箱广告	经营性	静态	H≤6.8m L≤3.8m	内发光	新增
				14	050870214A1SC	商业（大型）	巴黎春天（天山路762号）	附属灯箱广告	经营性	静态	H≤16.1m L≤12.9m	内发光	新增
				15	050870215A1SC	商业（大型）	巴黎春天（天山路762号）	附属灯箱广告	经营性	静态	H≤9.0m L≤17.0m	内发光	新增
				16	050870216A1SC	商业（大型）	巴黎春天（天山路762号）	附属灯箱广告	经营性	静态	H≤5.0m L≤6.9m	内发光	新增
				17	050870217A1SC	商业（大型）	巴黎春天（天山路762号）	附属灯箱广告	经营性	静态	H≤2.4m L≤3.1m	内发光	新增
				18	050870218A1SC	商业（大型）	巴黎春天（天山路762号）	附属灯箱广告	经营性	静态	H≤5.0m L≤1.9m	内发光	新增
				19	050870219A1SC	商业（大型）	巴黎春天（天山路762号）	附属灯箱广告	经营性	静态	H≤5.0m L≤2.5m	内发光	新增
				20	050870220A1SC	商业（大型）	巴黎春天（天山路762号）	附属灯箱广告	经营性	静态	H≤5.0m L≤4.7m	内发光	新增
				21	050870221A1SC	商业（大型）	巴黎春天（天山路762号）	附属灯箱广告	经营性	静态	H≤5.4m L≤3.5m	内发光	新增
	2	程家桥街道	虹桥机场	01	052970201A1SC	商业（大型）	虹桥机场东片区II-P-04地块	附属灯箱广告	经营性	静态	H≤8m L≤53m	内发光	新增
				02	052970202A3DC	商业（大型）	虹桥机场东片区II-P-04地块	附属电子显示装置类广告	经营性	动态	H≤8m L≤25m	LED光源	新增
	3	华阳路街道	玫瑰坊	03	050270103A4SC	商业（中型）	玫瑰坊（长宁路890号）	附属灯箱布广告	经营性	静态	H≤4.5m L≤3m	外打光	新增
				04	050270104A4SC	商业（中型）	玫瑰坊（长宁路890号）	附属灯箱布广告	经营性	静态	H≤4.5m L≤3m	外打光	新增
				05	050270105A4SC	商业（中型）	玫瑰坊（长宁路890号）	附属灯箱布广告	经营性	静态	H≤4.5m L≤3m	外打光	新增
调整	1	华阳路街道	长宁龙之梦	19	050280119A3DC	商业（大型）	龙之梦购物中心（长宁路1018号）	附属电子显示装置类广告	经营性	动态	H≤10.5m L≤22m	LED光源	调整
	5	江苏路街道	兆丰世贸大厦	03	050080103I1SS	商务办公	兆丰世贸大厦（江苏路369号）	独立灯箱广告	自设性	静态	H≤2.1m L≤1.2m	内发光	调整
				04	050080104I1SS	商务办公	兆丰世贸大厦（江苏路369号）	独立灯箱广告	自设性	静态	H≤2.1m L≤1.2m	内发光	调整
				05	050080105I1SS	商务办公	兆丰世贸大厦（江苏路369号）	独立灯箱广告	自设性	静态	H≤2.1m L≤1.2m	内发光	调整
				06	050080106I1SS	商务办公	兆丰世贸大厦（江苏路369号）	独立灯箱广告	自设性	静态	H≤2.1m L≤1.2m	内发光	调整
2	周家桥街道	威宁大厦	06	050850106I1SC	商业	威宁大厦（威宁路428号）	独立灯箱广告	经营性	静态	H≤2.5m, L≤1m	内发光	删除	
			07	050850107I1SC	商业	威宁大厦（威宁路428号）	独立灯箱广告	经营性	静态	H≤2.5m, L≤1m	内发光	删除	
删除	5	新泾镇	百联西郊	01	051970101A1SC	商业（大型）	百联西郊（仙霞西路88号）	附属灯箱广告	经营性	静态	H≤6.1m, L≤7.5m	内发光	删除
				02	051970102A1SC	商业（大型）	百联西郊（仙霞西路88号）	附属灯箱广告	经营性	静态	H≤6.1m, L≤7.5m	内发光	删除
				03	051970103A1SC	商业（大型）	百联西郊（仙霞西路88号）	附属灯箱广告	经营性	静态	H≤6.1m, L≤7.5m	内发光	删除
				13	051970113A1SC	商业（大型）	百联西郊（仙霞西路88号）	附属灯箱广告	经营性	静态	H≤5.5m, L≤6.2m	内发光	删除
				14	051970114A1SC	商业（大型）	百联西郊（仙霞西路88号）	附属灯箱广告	经营性	静态	H≤5.5m, L≤6.2m	内发光	删除